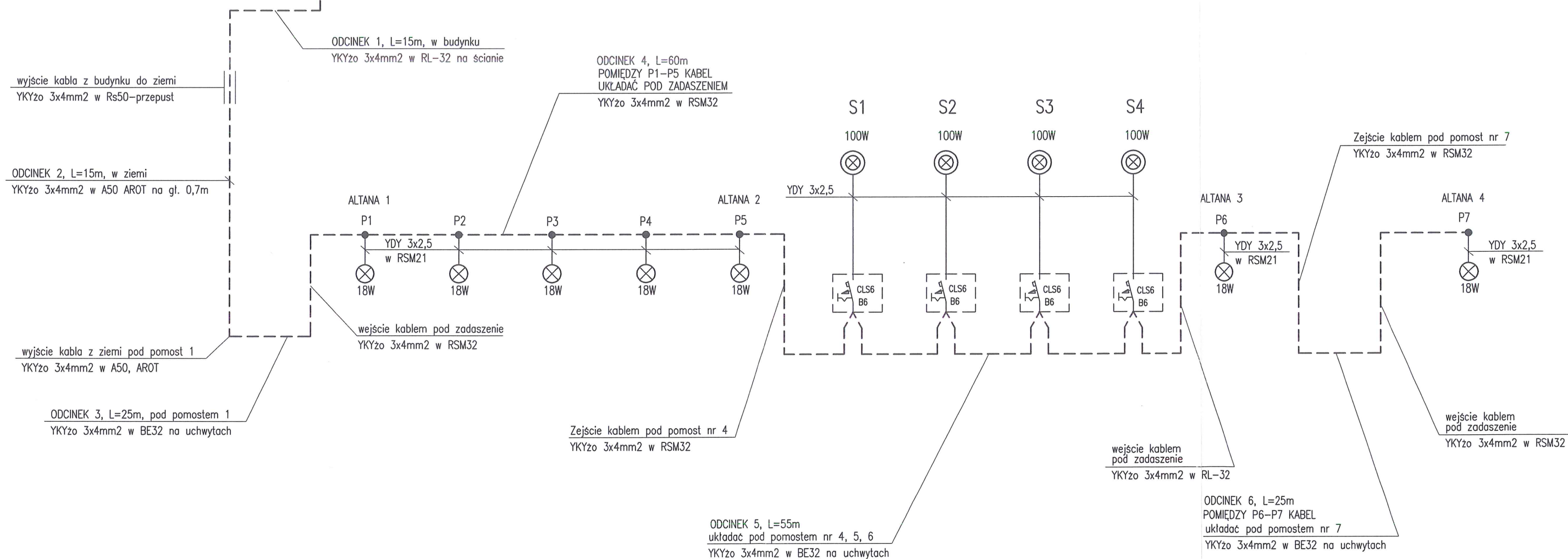


UWAGI:

1. W CELU ZASILANIA I ZAŁĄCZANIA OŚWIETLENIA POMOSTU ISTNIEJĄCĄ TABLICĘ "TB" DOPOSAŻYĆ W APARATY POKAZANE NA RYSUNKU.
2. KABEL ZASILAJĄCY OPRAWY YKY 3x4mm² UKŁADAĆ POCZĄTKOWO W BUDYNKU NA ŚCIANIE W RURCE RL-32, A NASTĘPNIE WYKONAĆ PRZEPUST Z RURY RS50 DO WYPROWADZENIA KABLA DO ZIEMI. ODCINEK KABLA WZIEMI UKŁADAĆ W RURCE A50, AROT NA GŁĘBOKOŚCI MIN. 0,7m.
3. KABEL POD POMOSTAMI I PODESTAMI UKŁADAĆ W RURCE OCHRONNEJ BE32, AROT NA UCHWYTACH.
4. KABEL POD ZADASZENIEM UKŁADAĆ W RURKACH RSM32 NA UCHWYTACH.
5. POD ZADASZENIEM MONTOWAĆ OPRAWY SUFITOWE TYP 136, BRILUX, IP54 PRZYSTOSOWANE DO PODŁOŻY PALNYCH.
6. NA PODEŚCIE 5 ZAPROJEKTOWANO 4 SŁUPY H=3m Z OPRAWĄ PARKOWĄ.
7. ZASILANIE OPRAW SUFITOWYCH WYKONAĆ POPRZEC PUSZKI ROZGAŁĘŻNE HERMETYCZNE IP66 HENSEL (P1-P7) MONTOWANE POD ZADASZENIEM NA PODKŁADKACH STAŁOWYCH. OD PUSZEK DO OPRAW UKŁADAĆ ODCINKI PRZEWODÓW YDY 3x2,5mm² W RL-21.
8. ZASILANIE OPRAW PARKOWYCH NA SŁUPACH WYKONAĆ KABLEM YKY 3x4mm²; W SŁUPACH UKŁADAĆ PRZEWÓD YDY 3x2,5mm².

9. WISZCZEGÓLNIOME WYŻEJ MATERIAŁY PODANE SĄ JAKO PRZYKŁADOWE



Projektował:	mgr inż. N. Lipińska upr. 105/Sz/88	
Sprawdził:	mgr inż. M. Mielczarek upr. ZAP/0146/P00E/07	
Obiekt:	POMOST STAŁY REKREACYJNY NA PLAŻY MIEJSKIEJ	Data:
Adres:	SZCZECINEK, ul. Mickiewicza dz. nr 1/4 obr. 11 i dz. 80 obr. 12, Szczecinek	01.2009
INWESTOR:	Miasto Szczecinek, Pl. Wolności 13, 78-400 Szczecinek	Skala:
Temat:	INSTALACJE ELEKTRYCZNE	schemat
Nazwa rysunku:	SCHEMAT IDEOWY ZASILANIA I STEROWANIA OŚWIETLENIEM	Nr Rys.
		E/3